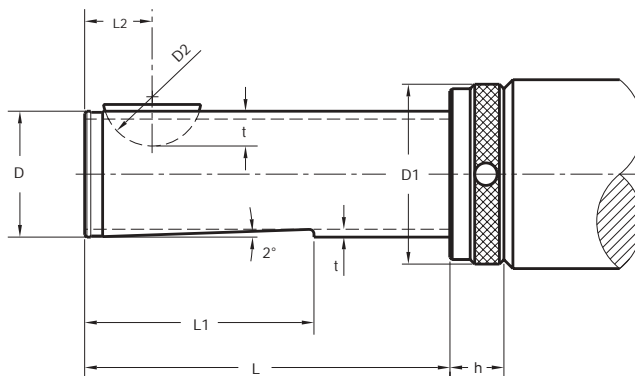





AXIALLY AJUSTABLE DIN 6327/ISO 2905
REGULACIÓN AXIAL DIN 6327/ISO 2905

12



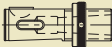
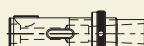
D g ₅	D ₁	LENGHT - LONGITUD L	L ₁	D ₂	L ₂	t	t ₁	h	
Tr 16 x 1,5	25	73	43	16	11	1,3	5,4	12	001 99 12 01 30
Tr 20 x 2	32	76	46	19	13	1,3	6,4	12	001 99 12 01 03
Tr 25 x 2	37	83	51	22	15	1,5	7,5	12	001 99 12 01 40
Tr 28 x 2	40	83	51	22	15	1,5	7,5	12	001 99 12 01 40
Tr 32 x 2	45	106	68	28	20	1,7	9,5	12	001 99 12 01 60
Tr 36 x 2	50	104	65	28	20	1,7	9,5	14	001 99 12 01 60
Tr 48 x 2	67	126	76	32	24	2,2	11,1	18	001 99 12 01 09

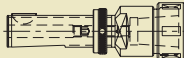
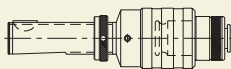
Material:

Case-hardening alloy steel.
Case-hardened and tempered.
Minimum strength in core 880 N/mm².
Surface hardness Rc 53 ÷ 56

Material:

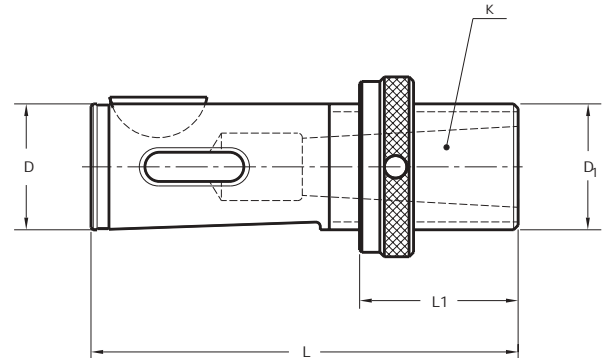
Acero aleado de cementación.
Cementado y templado.
Resistencia mínima en el núcleo 880 N/mm².
Dureza superficial Rc 53 ÷ 56

DESCRIPTION DENOMINACION	Page Pag.
ADJUSTABLE ADAPTERS DIN 6327 Form-D CASQUILLO DE AJUSTE CORTO DIN 6327 Forma-D	 12/3
ADJUSTABLE ADAPTERS DIN 6327 Form-F CASQUILLO DE AJUSTE LARGO DIN 6327 Forma-F	 12/3

DESCRIPTION DENOMINACION	Page Pag.
COLLET CHUCKS ER TYPE (DIN 6499) PORTAPINZAS DIN 6499 (TIPO ER)	 12/5
QUICK-CHANGE TAPPING CHUCKS With self and compression system. For BILZ system tap adapter PORTAMACHOS DE CAMBIO RÁPIDO. Tipo BILZ	 12/6



Ø	TYPE TIPO	LENGTH LONGITUD
16 - 48	M0 - M4	M

For tapered Morse taper tools DIN 228-B
Para herramientas con lengüeta DIN 228-B



Maximum circular deviation between D and K $\leq 0,01$
Desviación circular máxima entre D y K $\leq 0,01$

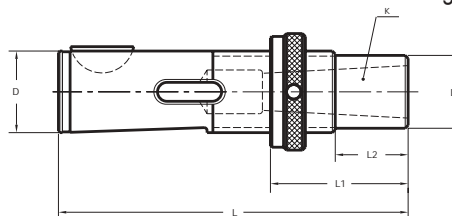
Quick change nut
Tuerca de cambio rapido

D	K	D ₁	LENGHT - LONGITUD		L ₁	COD.		
			L	L				
16	M0	16	85	85	12-40	003 51 11 03 10	001 99 14 01 03	001 99 24 01 03
16	M1	16	85	85	12-40	003 51 11 03 20	001 99 14 01 03	001 99 24 01 03
20	M1	20	88	88	12-40	003 51 11 04 20	001 99 14 01 04	001 99 24 01 04
25	M1	25	95	95	12-42	003 51 11 05 20	001 99 14 01 05	001 99 24 01 05
25	M2	25	95	95	12-42	003 51 11 05 30	001 99 14 01 05	001 99 24 01 05
28	M1	28	95	95	12-42	003 51 11 06 20	001 99 14 01 06	001 99 24 01 06
28	M2	28	95	95	12-42	003 51 11 06 30	001 99 14 01 06	001 99 24 01 06
32	M2	32	118	118	12-50	003 51 11 07 30	001 99 14 01 07	001 99 24 01 07
32	M3	32	118	118	12-50	003 51 11 07 40	001 99 14 01 07	001 99 24 01 07
36	M2	36	118	118	14-50	003 51 11 08 30	001 99 14 01 08	001 99 24 01 08
36	M3	36	118	118	14-50	003 51 11 08 40	001 99 14 01 08	001 99 24 01 08
48	M3	48	144	144	18-65	003 51 11 09 40	001 99 14 01 09	001 99 24 01 09
48	M4	48	144	144	18-65	003 51 11 09 50	001 99 14 01 09	001 99 24 01 09

Ø	TOOL Ø HERRAMIENTA	LENGTH LONGITUD
16 - 48	M0 - M4	M





For tapered Morse taper tools DIN 228-B
Para herramientas con lengüeta DIN 228-B



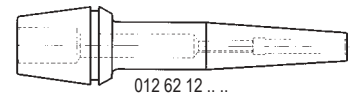
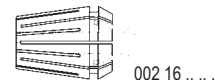
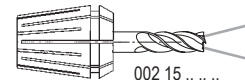
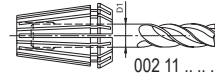
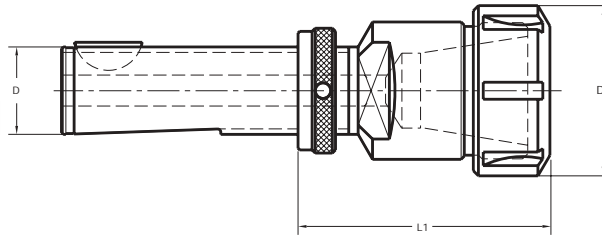
Maximum circular deviation between D and K $\leq 0,01$
Desviación circular máxima entre D y K $\leq 0,01$

Quick change nut
Tuerca de cambio rapido

D	K	D ₁	LENGHT - LONGITUD L	L ₁	L ₂	COD.		 OPCIONAL
16	M0	14	110	37-65	25	003 51 13 03 11	001 99 14 01 03	001 99 24 01 03
16	M0	14	135	62-90	50	003 51 13 03 12	001 99 14 01 03	001 99 24 01 03
16	M0	14	160	87-115	75	003 51 13 03 13	001 99 14 01 03	001 99 24 01 03
16	M0	14	185	112-140	100	003 51 13 03 14	001 99 14 01 03	001 99 24 01 03
16	M1	16	110	37-65	25	003 51 13 03 21	001 99 14 01 03	001 99 24 01 03
16	M1	16	135	62-90	50	003 51 13 03 22	001 99 14 01 03	001 99 24 01 03
16	M1	16	160	87-115	75	003 51 13 03 23	001 99 14 01 03	001 99 24 01 03
16	M1	16	185	112-140	100	003 51 13 03 24	001 99 14 01 03	001 99 24 01 03
20	M1	17	113	37-65	25	003 51 13 04 21	001 99 14 01 04	001 99 24 01 04
20	M1	17	138	62-90	50	003 51 13 04 22	001 99 14 01 04	001 99 24 01 04
20	M1	17	163	87-115	75	003 51 13 04 23	001 99 14 01 04	001 99 24 01 04
20	M1	17	188	112-140	100	003 51 13 04 24	001 99 14 01 04	001 99 24 01 04
25	M1	22	120	37-67	25	003 51 13 05 21	001 99 14 01 05	001 99 24 01 05
25	M1	22	145	62-92	50	003 51 13 05 22	001 99 14 01 05	001 99 24 01 05
25	M1	22	170	87-117	75	003 51 13 05 23	001 99 14 01 05	001 99 24 01 05
25	M1	22	195	112-142	100	003 51 13 05 24	001 99 14 01 05	001 99 24 01 05
25	M2	25	120	37-67	25	003 51 13 05 31	001 99 14 01 05	001 99 24 01 05
25	M2	25	145	62-92	50	003 51 13 05 32	001 99 14 01 05	001 99 24 01 05
25	M2	25	170	87-117	75	003 51 13 05 33	001 99 14 01 05	001 99 24 01 05
25	M2	25	195	112-142	100	003 51 13 05 34	001 99 14 01 05	001 99 24 01 05
28	M1	25	120	37-67	25	003 51 13 06 21	001 99 14 01 06	001 99 24 01 06
28	M1	25	145	62-92	50	003 51 13 06 22	001 99 14 01 06	001 99 24 01 06
28	M1	25	170	87-117	75	003 51 13 06 23	001 99 14 01 06	001 99 24 01 06
28	M1	25	195	112-142	100	003 51 13 06 24	001 99 14 01 06	001 99 24 01 06
28	M2	25	120	37-67	25	003 51 13 06 31	001 99 14 01 06	001 99 24 01 06
28	M2	25	145	62-92	50	003 51 13 06 32	001 99 14 01 06	001 99 24 01 06
28	M2	25	170	87-117	75	003 51 13 06 33	001 99 14 01 06	001 99 24 01 06
28	M2	25	195	112-142	100	003 51 13 06 34	001 99 14 01 06	001 99 24 01 06
32	M2	29	146	42-80	30	003 51 13 07 31	001 99 14 01 07	001 99 24 01 07
32	M2	29	176	72-110	60	003 51 13 07 32	001 99 14 01 07	001 99 24 01 07
32	M2	29	206	102-140	90	003 51 13 07 33	001 99 14 01 07	001 99 24 01 07
32	M2	29	236	132-170	120	003 51 13 07 34	001 99 14 01 07	001 99 24 01 07
32	M3	32	146	42-80	30	003 51 13 07 41	001 99 14 01 07	001 99 24 01 07
32	M3	32	176	72-110	60	003 51 13 07 42	001 99 14 01 07	001 99 24 01 07
32	M3	32	206	102-140	90	003 51 13 07 43	001 99 14 01 07	001 99 24 01 07
32	M3	32	236	132-170	120	003 51 13 07 44	001 99 14 01 07	001 99 24 01 07
36	M2	33	148	44-80	30	003 51 13 08 31	001 99 14 01 08	001 99 24 01 08
36	M2	33	178	74-110	60	003 51 13 08 32	001 99 14 01 08	001 99 24 01 08
36	M2	33	208	104-140	90	003 51 13 08 33	001 99 14 01 08	001 99 24 01 08
36	M2	33	238	134-170	120	003 51 13 08 34	001 99 14 01 08	001 99 24 01 08
36	M3	33	148	44-80	30	003 51 13 08 41	001 99 14 01 08	001 99 24 01 08
36	M3	33	178	74-110	60	003 51 13 08 42	001 99 14 01 08	001 99 24 01 08
36	M3	33	208	104-140	90	003 51 13 08 43	001 99 14 01 08	001 99 24 01 08
36	M3	33	238	134-170	120	003 51 13 08 44	001 99 14 01 08	001 99 24 01 08
48	M3	45	184	58-105	40	003 51 13 09 41	001 99 14 01 09	001 99 24 01 09
48	M3	45	224	98-145	80	003 51 13 09 42	001 99 14 01 09	001 99 24 01 09
48	M3	45	264	138-185	120	003 51 13 09 43	001 99 14 01 09	001 99 24 01 09
48	M3	45	304	178-225	160	003 51 13 09 44	001 99 14 01 09	001 99 24 01 09
48	M4	45	184	58-105	40	003 51 13 09 51	001 99 14 01 09	001 99 24 01 09
48	M4	45	224	98-145	80	003 51 13 09 52	001 99 14 01 09	001 99 24 01 09
48	M4	45	264	138-185	120	003 51 13 09 53	001 99 14 01 09	001 99 24 01 09
48	M4	45	304	178-225	160	003 51 13 09 54	001 99 14 01 09	001 99 24 01 09

TYPE TIPO	Ø TOOL Ø HERRAMIENTA
28, 36, 48	ER32 - ER40



For tools with cylindrical straight shank DIN 1835-A
Para herramientas con mango cilíndrico liso DIN 1835-A



Collets see pages 14/5 - 14/7
Pinzas ver págs 14/5 - 14/7

Maximum circular deviation between D and K ≤ 0,01
Desviación circular máxima entre D y K ≤ 0,01

Quick change nut
Tuerca de cambio rapido

D	SIZE TAMAÑO	D ₁ max	L ₁	D ₂	COD.		 OPCIONAL
28	(ER32)	20	70-98	50	004 51 06 06 06	001 99 14 01 06	001 99 24 01 06
36	(ER40)	26	90-124	63	004 51 06 08 07	001 99 14 01 08	001 99 24 01 08
48	(ER40)	26	90-135	63	004 51 06 09 07	001 99 14 01 09	001 99 24 01 09

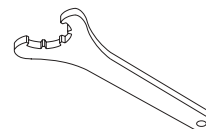
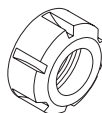
For boxes and composition of different sets see pages 14/13.
Estuches y composición de diferentes juegos, ver págs 14/13.

Accessories, see pages 16/3 - 16/11
Accesorios ver págs. 16/3 - 16/11

BALANCED NUT
TUERCA EQUILIBRADA
(STANDARD - ESTÁNDAR)

BEARING NUT
TUERCA GIRATORIA
(OPTIONAL - OPCIONAL)

WRENCH
LLAVE
(OPTIONAL - OPCIONAL)



TAMAÑO
ER 32
ER 40

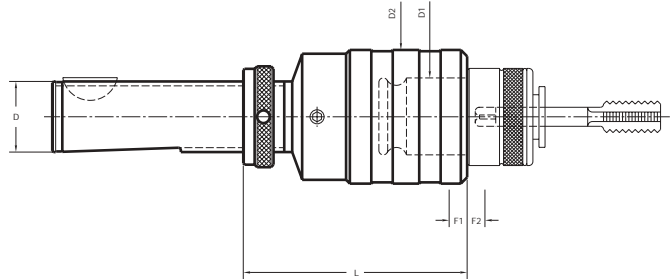
004 99 01 03 06
004 99 01 03 07

004 99 01 04 06
004 99 01 04 07

004 99 04 03 06
004 99 04 03 07

Ø	TOOL Ø HERRAMIENTA	LENGTH LONGITUD
20, 28, 36	M3 - M30	M

With self feed and compression system. For BILZ system tap adapter
Doble compensación axial



BILZ Adapter
Acoplamiento tipo BILZ

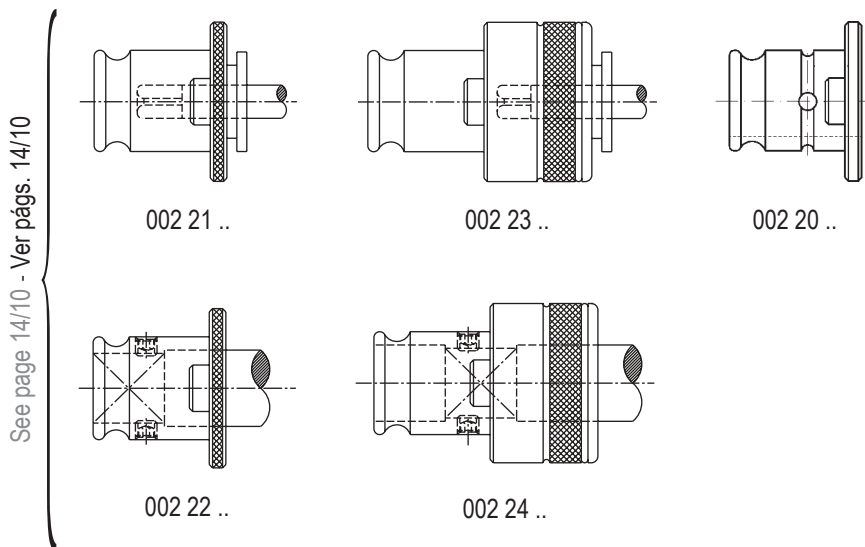
D	CAP.	D ₁	LENGHT - LONGITUD L	D ₂	F ₁	F ₂	COD.
20	M3-M12 (M16)*	19	52	36	7,5	7,5	019 51 52 04 02
28	M3-M12 (M16)*	19	52	36	7,5	7,5	019 51 52 06 02
36	M8-M20 (M30)*	31	78	53	12,5	12,5	019 51 52 08 03

F₁ Compression run
F₂ Extension run

F₁ Recorrido de compresión
F₂ Recorrido de extensión

* With 002 22 and 002 24 adapters

* Con adaptadores 002 22 y 002 24



See page 14/10 - Ver págs. 14/10

D₁

19	002 21 02	002 22 02	002 23 02	002 24 02
31	002 21 03	002 22 03	002 23 03	002 24 03
48	002 21 04	002 22 04	002 23 04	002 24 04